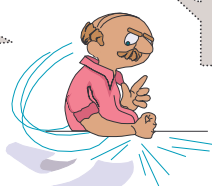


- Ejercicio Práctico 5 -

- 1) En un nuevo documento, ingresar el siguiente texto en fuente Times New Roman 12ptos y formato según se visualiza.

La ciencia descubre por qué nos equivocamos tanto

Imagen prediseñada (categoría dibujos), centrada, sin flotar sobre el texto. tamaño acorde a muestra



Fuente Arial 14ptos, en negritas, sombreado con relleno estilo 50% de color amarillo

Tabulación dcha de 10 cm con relleno punteado e inserción de símbolo (Winadinas) de 18ptos

Herrar es humano 👍

Nuestro cerebro es imperfecto y comete muchos desaciertos. Neurólogos, psicólogos y lingüistas empiezan a descubrir por qué nos equivocamos y cómo podemos vivir con nuestras "metidas de pata".

Cuando el grupo se equivoca 👎

No sólo nos equivocamos los individuos. El error también es típico en los grupos sociales. Hay tres manifestaciones típicas de cómo se equivocan las masas.

Numeración multinivel

- 1) La primera es el pánico.
 - a) En una situación de peligro, las lágrimas, los gritos y el miedo son contagiosos.
 - b) El grupo toma decisiones equivocadas, como salir en estampida aplastándose unos a otros.
- 2) La segunda es la violencia en el deporte.
 - a) La multitud provoca un sentimiento de anonimato y permite a personas pacíficas creer que pueden actuar como energúmenos sin que nadie los observe.
- 3) La tercera es la pertenencia a las sectas.
 - a) La fuerza del grupo infiere a ciertas creencias la categoría de dogma.
 - b) El sectario opina erróneamente: "si hay tanta gente que cree en ello es porque debe de ser cierto".

👉 La violencia en el fútbol es un ejemplo de error social provocado por la falsa sensación de anonimato.

Viñeta con símbolo en fuente Wingdings de 20ptos

- 2) Realizar los siguientes puntos:
 - a) Insertar en el primer renglón alineado a la derecha la fecha actual como campo.
 - b) Definir al final del documento una tabulación izquierda a 5cm y otra derecha a 14cm con relleno punteado e ingresar en la primera tabulación el texto "Tomado de" y en la segunda "Internet".
- 3) Guardar el documento con el nombre Insertar.doc en su disquete.